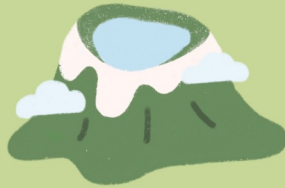




2023

제주서광힐링하우스
이용안내서

2023
제주 서광
힐링하우스



* 주소 제주시 애월읍 상귀리 1395-2

* 오시는 길 자가용 이용 시 23분(약 13km)
 대중교통 이용 시 '소앵동 입구'에서 하차 후 도보 9분

제주 서광 힐링 하우스 이용 안내

1. 출입문 비밀번호 (힐링하우스 이용일 전 문의)

2. 이용료

1박 2일: **2만원** / 2박 3일: **3만원**

계좌이체 신한 100-025-902682 (예금주: 기독교대한성결서광교회)

입금 기한: 이용 시작 2주 전까지 아래 계좌로 입금해주시면 됩니다.

취소 기한: 2주 전 취소하실 경우 예약금은 100% 환불됩니다.

3. 와이파이

무선랜: KT_GiGA_B490 / KT_GiGA_5G_B490 / KT_GiGA_Mesh_B490

암호키: hd6bgd6471

4. 비상연락처 : 김나정집사 010-5587-1414 / 김태민목사 010-8795-0088

5. 내부안내

1층 _ 트윈룸(더블+더블) 1개, 가족 화장실, 공동 화장실, 거실, 주방, 보조주방, 세탁실

2층 _ 온돌방 2개, 공동 화장실, 야외 테라스

3층 _ 옥상

6. 세부물품

욕실	샴푸, 컨디셔너, 바디워시, 수건 (*세면도구 개별 준비)
드레스룸	옷장(이불,매트,베개,스팀다리미), 이불패드, 베개패드, 매트패드, 수건
주방	냉장고, 6인 식탁, 주방용품 완비, 전자렌지, 6인 밥솥, 전기포트, 전기그릴 (*식수는 개별 준비)
거실	TV(음성), 소파(음악청취 가능)
냉,난방	천정형 개별, 보일러
청소	무선 청소기, 스팀 청소기, 물걸레, 막대 청소기, 청소포
세탁시설	세탁기, 건조기, 스팀 다리미, 세제, 섬유유연제, 건조대

7. 개인이 구비해야 할 것 : 식수, 쓰레기봉투, (바비큐 이용 시 : 숯, 석쇠, 부탄가스)

제주 서광 힐링 하우스 이용 안내

* 주의사항

1. 체크인 15:00 이후, 체크아웃 12:00 이전입니다.
2. **이용 전 꼭 예약자를 포함한 인증샷을 제주힐링하우스 팀장에게 보내주세요:**
*김나정 집사 010-5587-1413
3. 반려동물 이용 불가합니다.
4. 실내에서는 고기 굽지 못하며 야외 데크에서 전기그릴 이용 가능합니다.
5. 2층 바베큐장에서 바베큐 그릴을 이용하실 수 있습니다. (숯과 철망은 개인적으로 준비)
6. 쓰레기는 쓰레기 버리는 지정된 장소에 분리 수거 바랍니다.
청소 방법 및 쓰레기 배출 방법은 이후 안내문을 꼭 참고해 주시기 바랍니다!!
7. 청소기 사용할 시 반드시 먼지함을 비워 주시기 바랍니다.
8. 세탁은 도착하셔서 하시고 사용 후 세탁 바구니에 넣어 두시면 다음 사용자가 같은 방법으로 이용하시면 됩니다.
(4인 기준이 넘을 시는 미리 세탁하셔서 불편함이 없도록 해주시는 센스^^)
9. **실내 흡연, 알콜 섭취 금지**입니다.
10. 사용 중 문제가 발생하면 문제 발생 즉시, 위원장 혹은 담당 교역자에게 연락해 주시기바랍니다.
11. **냉난방온도 : 겨울철 23도 / 여름철 26도를 꼭 지켜주세요!!**

* 예약 및 취소 시 주의사항

1. **예약확정 후 취소 및 변경이 가능한가요?**
예약 취소는 예약일 기준 2주전까지 해야 하며, 이 후 취소 시 패널티가 부여됩니다.
패널티는 3년간 이용 불가능입니다.
2. **예약된 일정을 타인에게 양도(대여)가 가능한가요?**
양도(대여)는 불가능하며, **신청자 본인**이 반드시 포함되어 이용하여야 합니다.
예) 서광교회 교인이 포함된 상태에서 가족, 친지, 지인들과 함께 자유롭게 이용 가능
3. **예약 취소된 날짜는 어떻게 확인해야 하나요?**
예약 취소 시 홈페이지에 자동으로 업데이트됩니다. (홈페이지 캘린더를 확인해주세요)
4. **패널티(예약불이익)는 언제 발생하나요?**
예약 후 사용 전 2주 이내 취소할 경우 / 부정 예약 및 사용할 경우(예약 대여, 대리 예약 등)
5. **패널티는 어떻게 부과되나요?** **3년간** 이용 불가능입니다.

힐링 하우스 시설 및 물품 사용법

1. 세탁기

- 1) 전원을 누른다.
- 2) 다이얼을 표준으로 맞춘다.
- 3) 온도 버튼을 눌러 불이 들어오지 않게 맞춘다.
(불이 안 들어오는게 냉수)
- 4) 세제통을 앞으로 잡아당긴다.
- 5) 섬유유연제를 넣는다.
- 6) 동작 버튼을 누른다.

* 세탁이 끝난 후 잠시 동안 세탁기 문을 열어 두어
통 안의 물기를 말려주세요.



2. 건조기

- 1) 전원을 누른다.
 - 2) 다이얼을 표준에 맞춘다.
 - 3) 동작버튼을 누른다.
- * 건조기 시트는 사용하지 않습니다.

3. 전자레인지

- 1) 맨 위 '전자레인지' 버튼을 누른다.
- 2) 시작 버튼을 누른다.
- 3) 다이얼을 원하는 시간에 맞춘다.
- 4) 시작 버튼을 누른다.

4. 전기압력밥솥

5. 전기포트



중요!! 쓰레기 처리 방법

음식물류 폐기물 이렇게 배출하세요~

문의사항 : 제주시 생활환경과 (064.728-3183)



신분증 크기의
카드만 사용 가능



● 음식물쓰레기종량기(RFID)배출방법

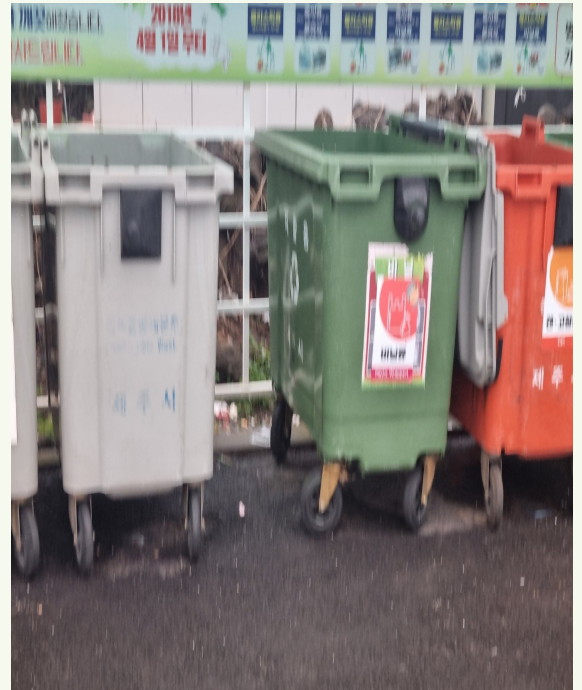
- 티머니(T-money)교통카드를 사용하여 음식물쓰레기종량기(RFID)에 배출
※비닐봉투는 사용하지마시고, 용기를 사용하여 물기제거 후 음식물류 폐기물만 넣어주세요.
(카드잔액 1,000원 이상 있어야 사용 가능합니다.)

● 개별용기보급 음식점 등 • 업소용 음식물류 폐기물 전용 용기에 배출



음식물류 폐기물 배출시 이물질은 반드시 제거해주세요!

비닐(봉지 등), 병뚜껑, 이쑤시개, 종이, 호일, 빨대, 일회용품, 플라스틱, 고무장갑, 식물이, 숟가락, 젓가락, 유리조각, 금속류, 뼈조각, 한약재찌꺼기 등



① 배출준비



세대별로 지급된 RFID카드를
컨트롤러에 접속하여 음식물
쓰레기 배출세대를 인식합니다

② 배출



투입구가 자동으로 열리면,
음식물쓰레기를 배출하고,
RFID카드를 컨트롤러에 재
접속하여 투입구를 닫습니다.

③ 중량측정



장비하단에 놓인 전자저울로
배출량을 측정하며, 중량은
50g단위로 표시 됩니다.
(예 : 1.50 = 1kg 500g)

배출요일 : 일요일 ~ 금요일 / 일몰후 ~ 저녁12시까지

- 1. 배출준비 : 세대별로 지급된 RFID 카드를 카드 투입구에 투입하며 카드잔액확인(잔액 1,000원이상 사용가능)
- 2. 배출 : 투입구가 자동으로 열리면, 음식물쓰레기를 투입하고 배출완료 버튼을 누른다.
- 3. 중량측정 : 투입구가 닫히며 무게계량 및 금액결제가 이루어진 후 카드회수

입실 + 퇴실 체크 리스트

입실 체크 리스트

장소	체크 내용	완료(체크)
입실 인증샷	예약자가 포함된 인증샷을 담당자(김나정 집사)에게 보내셨나요?	
주방	남은 음식물은 하나도 없나요? (냉장고 안 확인)	
	주방용품은 깨끗하게 정리되어 있나요?	
화장실	화장실 깨끗하게 청소는 되어있나요? (쓰레기통 확인)	
세탁	이전 팀의 사용한 침구류 커버는 분리되어 있나요?	
	세탁된 침구류 커버는 보관함에 정리되어 있었나요?	
실내	전체 공간은 깨끗하게 청소가 되어있나요?	
	창문과 현관문은 잘 잠겨 있나요?	
	가전기기 플러그는 뽑아져 있나요? 보일러와 에어컨은 꺼져 있나요?	
	쓰레기는 없었나요?	
야외	주차장, 2층 테라스 주변은 잘 정돈되어 있나요?	

퇴실 체크 리스트

장소	체크 내용	완료(체크)
세탁	사용하신 침구류(이불패드, 이불커버, 베개커버, 수건)을 세탁함에 두셨나요?	
	세탁한 침구류 커버는 보관함에 정리되었나요?	
주방	사용한 음식물은 남김 없이 다 처리하셨나요?	
	음식물 쓰레기 처리 하셨나요? (CU 티머니 카드 이용)	
	사용한 주방용품은 제자리에 놓아 두셨나요?	
화장실	화장실 청소는 완료되었나요? (쓰레기처리, 바닥, 세면대등 청소)	
실내	사용한 공간은 청소기로 청소하고, 청소기 안 먼지통을 비웠나요?	
	창문과 현관문, 1,2 층 유리문은 잘 잠갔나요?	
	가전기기 플러그는 뽑아 두었나요?	
	일반쓰레기, 재활용 분리수거는 잘 하셨나요?	
	보일러와 에어컨은 전원을 끄셨나요?	
	세탁기와 건조기 사용 후 찌꺼기함(필터)을 비웠나요?	
퇴실 인증샷	보일러 사진, 에어컨 사진, 체크리스트 사진을 담당자(김나정 집사 : 010-5587-1413)에게 보내셨나요?	

침구류 사용 방법

침구류 사용방법 및 세탁방법

- 사용할 침구류는 보관함에서 커버를 꺼내어 씌워서 사용한다.
- 세탁함 침구류는 세탁한 후, 건조하여 바르게 접어서 각각 보관함에 넣어둔다.(취침시간 활용)
- 사용한 침구류 (이불 패드, 이불 커버, 베개 커버, 수건)은 세탁함에 넣어둔다.
- 퇴실일 시간적 여유가 있는 경우 사용한 침구류를 모두 세탁한 후 보관함에 넣어 둔다.

침대방 침구류 사용방법

- 사용할 침대의 침대 커버, 이불 커버, 베개커버를 꺼낸 후 사용한다.
- 사용 후 침대 커버, 이불 커버, 베개 커버를 벗겨내어 세탁함에 둔다.
- 퇴실일 시간적 여유가 있을 경우, 세탁 및 건조를 한다.

온돌방(요) 침구류 사용방법

- 옷장에서 요를 꺼내어 침구류 보관함 속 요커버를 씌워 사용한다.
- 옷장에서 이불 솜을 꺼내어 침구류 보관함 속 이불 커버를 꺼내어 사용한다. (베개도 동일)
- 사용한 후(퇴실 시) 요커버, 이불 커버, 베개 커버를 세탁함에 둔다.
- 퇴실일 시간적 여유가 있을 경우, 세탁 및 건조를 한다.



1층



2층



주변 전경





제주서광 힐링 하우스

맛집 · 관광 · 체험 지도



맛집

태저 고기왕 회 태하쥬집 분식 관덕정분식
갈치 제주광해 카페 운재커피 카페 칼로리연구소
해물 바다속고등어쌔밥 물국 산설오름 어묵 푸른바다어묵
 카페 인익연카페 소품 클래식문구사

돼지 서민당
갈치 금갈치
카페 제주바솔트
카페 블루메베이글

 고기 제주마농갈비

카페 카페블루하우스

돼지 칠사돈

돼지 똥땀지

갈치 갈치관

카페 제주만남

카페 카페엘

드라마는 **노**

한식 애월온기

갈치 해도미락

카페 애월빵공장

카페 팀블로우

카페인

고기 흑심가

카페 **엔트러**

 카페 우호적무관심

 카페 산노루

 카페 인터포레스트

 카페 블루보틀

카페 서구피안베이커리

 카페 레몬뮤지엄

 **퓨전** **히비안도코하쿠**

 카페 카페로사

 디저트 효은양갱

 갈치 제주옥

강실장회포차

 분식 **짬구분식**

국수 제미니국수

카페 스나오쿠히

 한식 **덕수식당**

회 | 퍼랭

회 형제도식당

3.11 = 13

해물 감감

고기 양파각비

카페 러디스

마음샌드는
공항 렌터카주차장
파리바게트에서
구매하시길 추천!



제주서광 힐링 하우스

관광·힐링



- 서우봉 여름
- 와흘메밀밭 가을
- 비밀의숲 봄,가을
- 스누피가든 연중
- 빛의병커 연중
- 유민미술관 연중
- 도두봉 봄~가을
- 노루생태관찰원 연중
- 카페글린코 여름,가을
- 삼다수숲길 연중
- 성읍녹차마을 연중
- 상효원 연중
- 이승악숲길 연중
- 동백포레스트 11월~2월
- 큰영해안경승지 연중
- 서귀포유람선 연중
- 예래생태공원 4월
- 오설록티뮤지엄 연중
- 환상숲곳자왈 연중
- 성이시돌목장 봄~가을
- 생각하는정원 연중
- 신창풍차해안도로 일몰
- 향목유적지 여름
- 새별오름 10~12월

제주도에서
관광 다니시면서
힐링하세요!

제주서광 힐링 하우스


체험

⚠ 방문 전 사전 예약 필수



제주도에서
이것저것
체험해보세요!





제주서광힐링하우스와
함께 누리는
즐거운 여행되세요!